

医療・介護・ヘルスケア業界のシフト作成はAIで自動化。

もう、紙とエクセルには泣かされない。



ほすぴタッチ

検索

公式サイトに詳しい
情報がございます。
ぜひご覧ください。

hospi.ai



2014.04.08	初版
2015.06.12	第2版
2016.08.02	第3版
2017.12.01	第4版
2019.04.04	第5版
2020.01.06	第6版
2020.03.02	第7版
2020.11.16	第8版
2021.06.01	第9版
2021.06.22	第10版
2022.11.24	第11版

シーライヴ株式会社
c-live.jp

もう、紙とエクセルには泣かされない。



これまで担当者泣かせだった“勤務シフト表”の作成。

「ほすぴタッチ」は、勤務シフト表をいかに楽に作成できるか、自動化できるかに主眼をおいたクラウドサービスです。

その組織特有で独特な勤務ルールや、複雑な条件でも、「ほすぴタッチ」なら勤務シフト表をすばやく自動編成。

医療・介護・ヘルスケア業界の勤務シフト表はもう自動化の時代です。

スマホでもパソコンでもらくらくご利用いただけます。

どんなサービス？

1分でわかる



- ✓ 病院・介護施設・ヘルスケア業界の勤務シフト作成・管理をAI（人工知能）と数理モデルによって自動化するクラウドサービスです。
- ✓ 組織独特のルールや複雑な条件、個人の希望・都合も、AIアルゴリズムが総合的に判断して勤務シフトを自動編成してくれます。
- ✓ 何十万・何千万通りの勤務シフト表を短時間で自動作成して、その中でもっともスコア（評価）の高いシフト表を提案してくれます。
- ✓ スタッフ数は、小規模～大規模まで、どんな規模にも対応します。またシフトチームも複数作成して一括管理できます。
- ✓ クラウドサービスなので新規ユーザ登録したその日からご利用開始が可能です。30日間の無料トライアルもあります。
- ✓ インターネット接続環境さえあれば、スマホでもパソコンでも利用可能。サーバの設置や専用のソフトなど、設備投資が不要です。



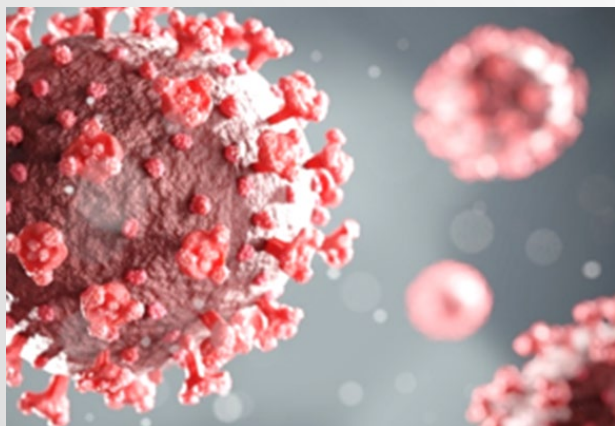
10大特長

1 膨大なシフト表を自動作成、緊急時に強い



AI

- シフト作成担当者泣かせの作業負担を従来の10分の1に大幅削減。
- 「ほすぴタッチ」は、何十万・何千万通り、場合によっては何億通りもの勤務シフト表を自動作成します。
- その中でももっともスコア（評価）の高いシフト表「美しいシフト表」を提案してくれます。
- 「ほすぴタッチ」なら、人間には到底できない膨大な量のシフト表作成を短時間ですばやく処理しますので、コロナ禍のような緊急時のシフト編成に威力を発揮します。
- 「ほすぴタッチ」は勤務シフト表作成の自動化・省力化、管理運用にフォーカスしたクラウドサービスです。勤怠管理とは異なります。
- 勤務ルールや条件を変えて何度でもすばやく作り直しができます。
- でき上がった勤務シフト表を管理者が修正することも可能。
- でき上がった勤務シフト表は CSV 形式でのダウンロードが可能で、Excelへの取り込みも可能。



2

独特で複雑な勤務ルールも簡単登録



●病院・介護施設などヘルスケア業界の勤務ルールは独特で特有のものがあります。さらに、スタッフ個人の希望や都合もあり、これらの複雑なルール・諸条件がシフト作成者の悩みのタネでした。

●「ほすぴタッチ」では、こうした独特で複雑な諸条件を簡単に登録・設定することができます。

●「ノーコード」「プログラミングレス」とも呼ばれるプログラミング不要の技術で、システムの専門家でなくても日本語で簡単にこれらの複雑な諸条件を登録・設定することができます。

●したがって、システム会社へのカスタマイズ発注も不要で、よけいなコストもかかりません

●このようなルール集を複数保存して運用することが可能です。たとえば、「通常期の勤務ルール集」「12月24日～1月5日までの年末年始特別編成」といったルール集の使い分けも可能です。

●シフト作成の苦勞を「ほすぴタッチ」がすばやく解決します。



3 スタッフ数を問わず、チームも複数管理できる



●「ほすぴタッチ」なら、スタッフ数に関係なく、小規模～大規模まで多様な人数規模に対応しています。

●また、業務の種類別・フロア別・病棟別・拠点別など、さまざまな切り口の「勤務チーム」を作成することができます。また「勤務チーム」は複数作成可能で、ひとつの管理アカウントで一括管理できます。

●「ほすぴタッチ」は人事異動にも強い。たとえば、新規スタッフが増えてもすぐに「ほすぴタッチ」に招待できます。また、退職したユーザーの削除もすぐに行えます。

●「産休」「育休」など、チームメンバーの情報を残したまま勤務シフトに組み入れない運用も可能です。復職後、すぐに勤務シフトに組み入れることができます。

●「ほすぴタッチ」なら、「スタッフ数」や「勤務チーム数」を気にする必要がありません。どんな組織やチーム、人事異動にも対応しています。

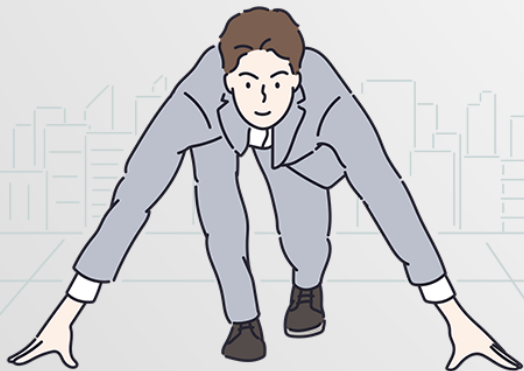
4 スマホでもパソコンでも使える



- 「ほすぴタッチ」は、インターネットに接続する環境さえあれば、スマホでもパソコンでもご利用いただけます。専用の機器・アプリなどは必要ありません。
- 組織のIT化・DX化を推進して、医療・介護・ヘルスケア業界の「働き方改革」にも即応できます。
- リモートワークにも対応できるので、コロナ禍など緊急時にも強みを発揮します。

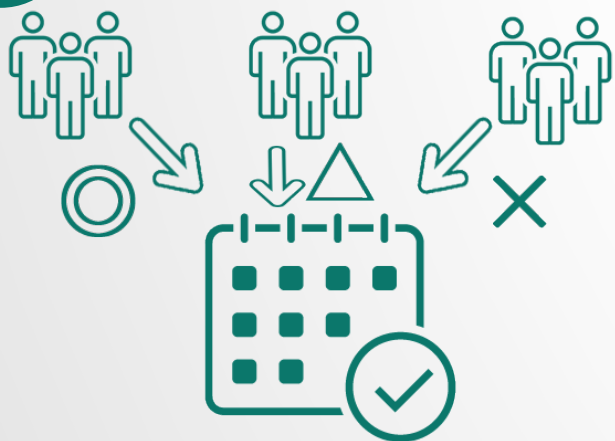
5 クラウドなので設備投資不要、今日から使える

GOOD START



- 「ほすぴタッチ」はクラウドサービスです。新規ユーザ登録をすればその日からすぐにご利用開始できます。
- サーバの購入・設置や専用のソフトが必要ありませんので、よけいなコスト・時間・労力の負担がありません。
- 「ほすぴタッチ」は自由度が高く、システム会社へのカスタマイズ発注も不要です。
- 「ほすぴタッチ」なら軽快なスタートダッシュが実現します。

6 シフト希望の受付・管理ができる



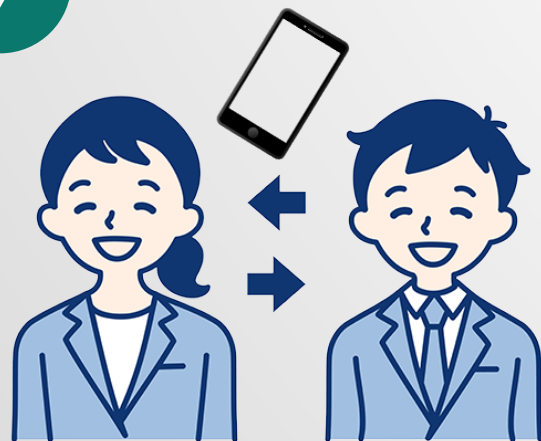
●まだ決定していない未来の勤務シフトに対して、シフトの希望をスマホから簡単に提出することができます。

●個別の日にち・シフト枠に対して「入れない」「できれば入りたくない」「入れます」といったレベルによる希望提出が可能です。

●また、管理者はシフトの種類ごとに、シフト希望の受付回数の上限を設定することも可能です。

●管理者はこれらの状況を一覧ですぐに管理運用できます。

7 個人間でシフトの交換ができる



●すでに決定している勤務シフトに対して、スマホから簡単に個人間の勤務シフトの交換をすることができます。

●シフトの交換は個人間でやり取りして、最終的に管理者の承認があれば確定します（NGの場合は元のシフトに戻ります）。

●また、シフトの交換に際して関連するシフトも「ほすぴタッチ」が調整します。

●「ほすぴタッチ」なら急な勤務の変更にも柔軟に対応できます。

8

直感的でわかりやすい画面



- 「ほすぴタッチ」は画面（インターフェイス）も直感的でわかりやすく、使いやすく設計されています。
- スタッフなど「一般ユーザ」の画面と、「システム管理者」の画面が色ですぐに識別できるように設計されています。また、スマホでもパソコンでもご利用できます。
- 画面上の「ヘルプ」も充実しており、その場で疑問が解決するように工夫されています。

9

オンラインサポートが充実で安心



- 「ほすぴタッチ」は、「アフターコロナ」を想定して、オンラインサポートが充実しています。
- 操作ガイド・FAQ（よくある質問）などサポート専用のウェブサイトの情報が充実しています。動画による操作ガイドもあります。
- 導入前オンライン相談も実施しています。
- お問い合わせも24時間以内に回答されます。

10 セキュリティも万全



- 「ほすぴタッチ」は、世界最大のシェア、最高水準のセキュリティ環境を誇る AWS (Amazon Web Service) 上で管理運用されています。
- また、ユーザ個別に「2段階認証 (注1)」を設定することができます。これにより、さらにセキュリティを高めることが可能です。
- 「ほすぴタッチ」のサービス全体が AOSSL (常時SSL通信) になっており、通信が常に暗号化されています。
- 「ほすぴタッチ」なら、大切なデータを不正アクセスから強固に守ります。

(注1) 「2段階認証」とは、従来の「ID」「パスワード」による認証に加えて、スマホの専用アプリと連携して、一時的に発行される数字を入力することにより認証を強化する手法で、最近では多くのWebサービスで採用されています。

参考情報・関連情報

AWSのセキュリティについては、次をご参照 ⇒ <https://aws.amazon.com/jp/security/>

クラウドが安全な理由は、次をご参照 ⇒ <http://jp.techcrunch.com/2015/04/06/20150404the-cloud-could-be-your-best-security-bet/>

「2段階認証」については、次をご参照 ⇒ <https://www.google.com/landing/2step/?hl=ja>



機能一覧

No.	分類	機能名	機能説明
全ユーザが対象の機能（一般ユーザ）			
1	認証	新規ユーザ登録	「ほすぴタッチ」に新規ユーザ登録をします。「ほすぴタッチ」公式サイト [hospi.ai] からすぐに新規ユーザ登録ができ、即日利用開始が可能です。また、Google, Twitter アカウントなど個人が以前から所有しているアカウントでの新規ユーザ登録も可能です。
2		ログイン	メールアドレスとパスワードでログインします。
3		パスワード忘れ	メールアドレスにメールを送信して、パスワードの再設定処理を行います。
4		2段階認証	Google Authenticator を利用して、ID,パスワード以外に追加の認証方法を実現し、セキュリティをより強化します。
5	マイアカウント	マイアカウント	ユーザが自身の次の情報を管理する機能です。アイコン画像/氏名/フリガナ/所属チーム/メールアドレス/パスワード/2段階認証のON,OFF を、この機能で設定できます。
6	ダッシュボード	ダッシュボード	ログイン後の初期画面です。一般ユーザには、当日の自分のシフトや、新しいシフトが公開された、他のメンバーからシフト交換の依頼があったなど、新着情報（お知らせ）が表示されます。
7	マイシフト・シフトの交換	マイシフト シフトの交換	自分に関係するシフトを、時間単位・日単位・週単位・2週単位・月間など、さまざまなスケール（切り口）で確認することができます。 また、個人間でのシフトの交換依頼もこの画面から行えます。シフトの交換を他のメンバーに依頼して、管理者も承認したらシフトの交換が成立します。これはスマホからも行えます。
8	シフト希望	マイシフト	まだ未決定の将来のシフト表（管理者が確定していないシフト表）に対して、カレンダー上から「シフトに入れない」「シフトにできれば入りたくない」「シフトに入れる」といった希望を、日単位・シフトの種類単位で希望を提出することができます。また、これはスマホからも可能です。
9	シフト交換履歴	シフト交換履歴	決定後のシフト表（管理者が確定しているシフト表）に対して、シフトの個人間での交換ができます。この個人間のシフトの交換はマイシフトから行います（No,7 参照）。このシフトの交換履歴を表示して管理するのがこの画面です。交換状況の一覧やステータス（依頼中・確定・NG）が確認できます。自分からの交換依頼、相手からの交換依頼の区分で見ることができます。

機能一覧は、「ほすぴタッチ」公式サイトからダウンロードできます。 ⇒ <https://hospi.ai/beginner/documents/>

No.	分類	機能名	機能説明
管理ユーザが対象の機能（管理者）			
20	チーム	チーム作成・編集	「ほすぴタッチ」では、シフトチーム単位で勤務シフトを管理します。このシフトチームは複数作成することが可能で、担当フロアごと・拠点別など、目的に応じて自由にチームの作成ができます。1つの管理アカウントで単一から複数のチームまで一括管理できます。
21	ダッシュボード	ダッシュボード	管理画面の初期画面です。管理ユーザには、当日のチーム全体のシフトや、新しいシフトが公開された、チーム所属メンバーからシフト交換の依頼があったなど、新着情報（お知らせ）が表示されます。
22	シフト	シフト閲覧	チーム所属の全メンバーのシフトを、時間単位・日単位・週単位・2週単位・月間など、さまざまなスケール（切り口）で確認することができます。絞り込みや検索も行えます。また、時間単位で、その時間帯にいくつのシフト枠（スタッフの配置数）があるのか、人材の厚みを確認することもできます。
23	メンバー管理	メンバーの招待	<p>チームの勤務シフトを自動作成するために、メンバー（スタッフ）を「ほすぴタッチ」に招待します。</p> <ul style="list-style-type: none"> ・メールで招待＝招待したいユーザにメールで招待します。そのユーザはメールを受け取り自分で「ほすぴタッチ」に新規にユーザ登録します。 ・管理者が入力＝管理者が管理画面からメンバーを登録していきます。1人ずつ追加する方法と、CSV形式でまとめて登録する方法があります。 <p>* 「ほすぴタッチ」では、所属メンバー全員にアカウントを所有してもらい、チーム全体で運用する方法と、一部の管理者のみがアカウントを所有して集中管理する方法のいずれも可能です。組織の実情に応じて使い分けができます。</p>
24		メンバーの登録・編集	<p>チームの勤務シフトを自動作成するために、この画面でメンバー（スタッフ）の登録・編集を行います。個別のユーザごとに下記の設定ができます。</p> <ul style="list-style-type: none"> ・ユーザの権限指定 ・ユーザの氏名 ・勤務シフトに割り当てる/割り当てないの指定 ・ユーザの各種属性 ・メンバーのチームへの紐づけ解除、情報自体の削除 <p>* 「ほすぴタッチ」では、従来のパッケージ製品とは異なり、ユーザの各種属性、たとえば「性別」「生年月日」「保有資格」「役職」「受講した講習」などを自由に作成して設定することができます。その仕様も、選択肢や数値入力など自在に設定できます。これまでシステム開発会社にカスタマイズ発注が必要であった課題を解消している点が特長です。</p>

機能一覧は、「ほすぴタッチ」公式サイトからダウンロードできます。 ⇒ <https://hospi.ai/beginner/documents/>

25	シフト設定	シフト枠の登録・編集	<p>チームの勤務シフトを自動作成するために、この画面でシフト枠（シフトの種類）の登録・編集を行います。個別のシフト枠（シフトの種類）ごとに下記の設定ができます。</p> <ul style="list-style-type: none">・シフト名・シフトの説明・リストでの表示順位の指定・終日勤務か否かの指定・そのシフトの開始時間、終了時間の指定・そのシフトのカレンダー上でのカラー指定・シフト希望を受け付けるか否かの指定・シフト希望を受け付ける場合の受付回数制限の指定・そのシフト枠を複製する・そのシフト枠を削除する <p>* 「ほすぴタッチ」では、従来のパッケージ製品とは異なり、「シフトの種類」や「シフト希望の受け付け回数の指定」などを自由に作成して設定することができます。これまでシステム開発会社にカスタマイズ発注が必要であった課題を解消している点が特長です。</p>
26	こよみ	特別なこよみ指定	<p>「ほすぴタッチ」では、土日祝は法定通り予め標準で設定されています。しかし、「創立記念日」や「臨時休業日」など通常のこよみとは異なる、組織独自のこよみも設定できます。特別なこよみは個別に下記の設定ができます。</p> <ul style="list-style-type: none">・そのこよみの名前・そのこよみのカレンダー上でのカラー指定・対象となる日付の指定（単一日、複数の日にち、期間指定のいずれでも可能）・そのこよみを複製する・そのこよみを削除する

27		シフトルールブック	「ほすぴタッチ」ではチーム単位で勤務シフトを自動編成します。そのときシステムが計算処理する際の判断材料がこの「シフトルールブック」です。「シフトルールブック」はさまざまなルールや条件の集合体です。また、「ほすぴタッチ」では、この「シフトルールブック」を複数保存して管理ができます。たとえば、「通常勤務シフトルール集」と「12月25日～1月5日までの年末年始特別シフトルール集」のような使い分けが可能です。
28	シフトルール	シフトルールブック編集	「シフトルールブック」の中身の編集機能です。すでに入力されている勤務ルール・条件が画面の上部にリスト形式で並んでいます。そして、画面の下部には、新しい勤務ルール・条件を入力するためのテンプレート（ひな形）が並んでいます。新しい勤務ルール・条件を入力するためのテンプレート（ひな形）は「虫食い」の入力形式で、その「虫食い」に必要な条件を指定していけば、ルールが完成します。また、個別のルール・条件は複製や削除もできます。 勤務ルール・条件を入力するためのテンプレート（ひな形）には、「必須条件」「努力目標」の区分もあります。このテンプレートは必要十分な種類がそろっています。また、定期的にアップデートもあります。 * 「ほすぴタッチ」では、従来はシステム開発会社にカスタマイズを発注して依頼しなければならなかった複雑なルールや独自の条件を、ユーザ自身が管理画面から日本語で指定できます。高いスキルを必要とするプログラムを書く必要がないので、「ノーコード（プログラミングレス）」と呼ばれ、これも「ほすぴタッチ」の特長です。
29	シフト希望管理	シフト希望閲覧	チームメンバーから提出されているシフト希望の状況を閲覧できます。
30	シフト交換管理	シフト交換の閲覧と承認	チームメンバーから提出されているシフト交換の状況を閲覧できます。また、個別のシフト交換依頼について管理者の承認・却下ができます。承認の場合のみ、そのシフト交換は成立し確定します。却下（NG）の場合は、シフトの交換は成立せず、もとのシフトに戻されます。
31	メール	自動メール通知	上記の各種機能に関連して、必要に応じて逐一、管理者や一般ユーザに自動でメール通知されます。

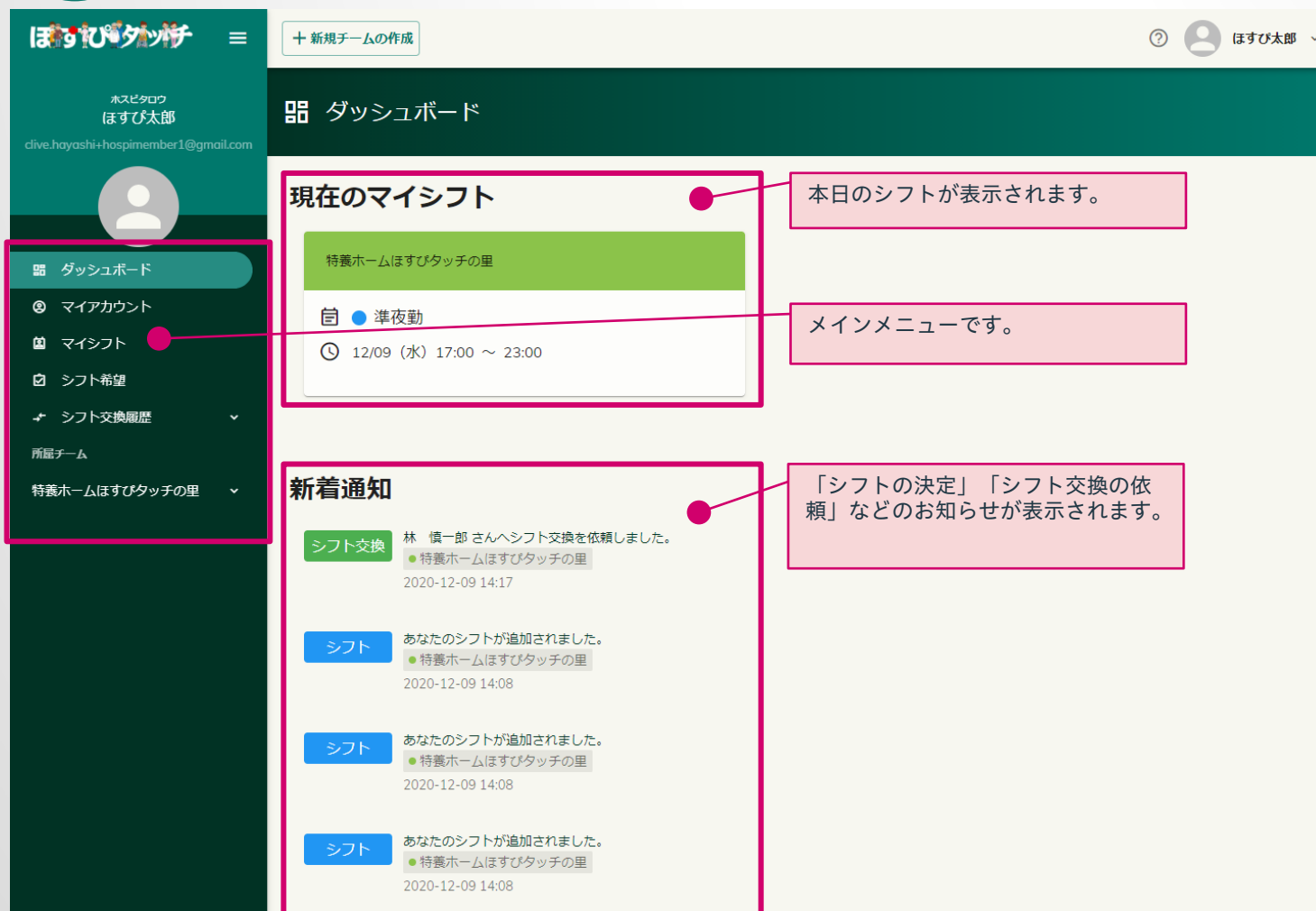
機能一覧は、「ほすぴタッチ」公式サイトからダウンロードできます。 ⇒ <https://hospi.ai/beginner/documents/>



主な画面

1 ログイン後の画面

一般ユーザ画面



The screenshot shows the user dashboard for 'ほすぴタッチ'. The left sidebar contains a menu with items: ダッシュボード, マイアカウント, マイシフト, シフト希望, シフト交換履歴, 所属チーム, and 特養ホームほすぴタッチの里. The main content area is titled 'ダッシュボード' and features two sections: '現在のマイシフト' and '新着通知'. Callouts point to specific elements: '現在のマイシフト' (Today's shift), 'マイシフト' (Main menu), and '新着通知' (Shift exchange notification).

現在のマイシフト

- 本日のシフトが表示されます。
- メインメニューです。

新着通知

- 「シフトの決定」「シフト交換の依頼」などのお知らせが表示されます。

画面の詳細は、「ほすぴタッチ」公式サイトでご覧いただけます。 ⇒ <https://hospi.ai/function-howtouse/function-overview/user-interface/>

2 シフト閲覧画面

一般ユーザ画面

スタッフ個人（一般ユーザ）のシフト閲覧画面です。

カレンダー形式で表示されます。

表示のスケールは、時間別、日別、週別、2週間、月間に切り替えることができます。

個別のシフトをクリックすると、その勤務シフトの明細が表示されます。

また、ここから個人間でのシフトの交換を依頼することができます。

画面の詳細は、「ほすぴタッチ」公式サイトでご覧いただけます。 ⇒ <https://hospi.ai/function-howtouse/function-overview/user-interface/>

3 シフト閲覧画面

管理者画面

システム管理者のシフト閲覧画面です。

時間帯別に表示できます。

表示のスケールは、時間帯別、日別、週別、2週間、月間に切り替えることができます。

時間帯別のシフトの割り当て数（配置スタッフ人数）の積算を見ることができます。その時間帯にどの程度のスタッフの厚みがあるか、確認できます。

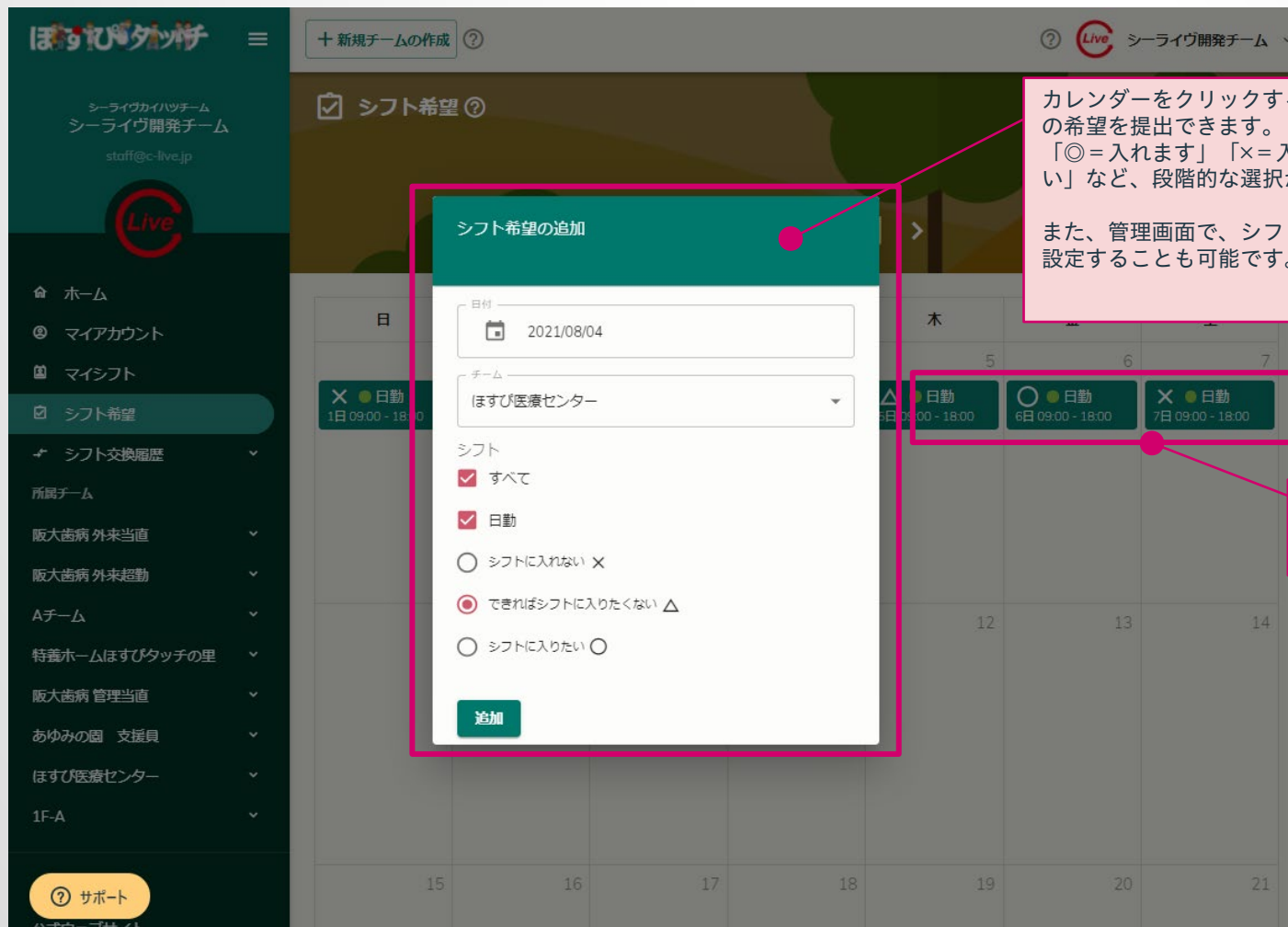
オンマウスすると、そのシフトの明細が表示されます。

日	2021年06月21日 (月)																							
時間	00	01	02	03	04	05	06	07	08	09	10	11	12	13	14	15	16	17	18	19	20	21		
こよみラベル																								
割当数	14	14	14	14	13	13	13	15	15	39	39	39	39	39	41	39	39	15	15	15	15	14	14	
水上 敦子	休日																							
中山 美央										日勤														
青木 志乃	休日																							
鈴木 瑞季									早番															
植田 崇										日勤														
奥野 達也	休日																							
和田 英樹										日勤														
松浦 夏実	休日																							
小池 航										日勤														
吉村 勉										日勤														
中野 郁美										日勤														

画面の詳細は、「ほすぴタッチ」公式サイトをご覧ください。 ⇒ <https://hospi.ai/function-howtouse/function-overview/user-interface/>

4 シフト希望の提出

一般ユーザ画面



シフト希望の追加

日付
2021/08/04

チーム
ほすび医療センター

シフト

- すべて
- 日勤
- シフトに入れない ×
- できればシフトに入りたくない △
- シフトに入りたい ○

追加

カレンダーをクリックするだけで、その日にちに対しての勤務の希望を提出できます。
「◎=入れます」「×=入れません」「△=できれば入りたくない」など、段階的な選択が可能です。

また、管理画面で、シフトの種類ごとに個の受付回数の上限を設定することも可能です。

すでに希望を提出済みの内容がカレンダー上に表示されます。

画面の詳細は、「ほすぴタッチ」公式サイトでご覧いただけます。 ⇒ <https://hospi.ai/function-howtouse/function-overview/user-interface/>

5 個人間でのシフト交換依頼の画面

一般ユーザ画面

The screenshot shows the 'Shift Exchange Request' screen. On the left is a sidebar with navigation options: 'シフトを見る', 'サポートセンター', and '公式ウェブサイト'. The main content area is divided into three sections:

- 交換前のシフト (Before Exchange Shift):** Shows the user's current shift: 日勤 (Day Shift) on 07/07 (Wed) from 09:00 to 18:00, assigned to 林慎一郎 (Hayashi Shinichiro), a male staff member.
- 交換後のシフト 選び直す (Select New Shift):** Shows the target shift: 日勤 (Day Shift) on 07/12 (Mon) from 09:00 to 18:00, assigned to 林進二郎 (Hayashi Shunichiro), a male staff member.
- 依頼相手へのメッセージを入力してください (Please enter a message to the requestee):** A text input field with a red border. A callout explains that a message can be added to the request. Below the input are buttons for 'シフト交換を依頼する' (Request Shift Exchange) and 'キャンセル' (Cancel).

Callouts provide additional context:

- The top callout states: 'シフト交換を依頼する、本来の自分の勤務シフトが表示されています。' (When requesting a shift exchange, your original shift is displayed.)
- The middle callout states: 'シフト交換を依頼する、相手の勤務シフトが表示されています。' (When requesting a shift exchange, the other person's shift is displayed.)
- The bottom callout states: 'シフト交換を依頼する相手にメッセージを添えることができます。' (You can add a message to the person you are requesting a shift exchange from.)
- A larger callout at the bottom right explains: '「シフト交換を依頼する」ボタンを押すと、相手にシフト交換の打診が、メールで自動送信されます。' (When you press the 'Request Shift Exchange' button, a shift exchange request is automatically sent via email to the other person.) It also notes: '相手が承認した上に、管理者も承認したとき、そのシフト交換が確定します。NGの場合は元のシフトに戻ります。' (When both the other person and the administrator approve, the shift exchange is confirmed. In the case of NG, it returns to the original shift.)

画面の詳細は、「ほすぴタッチ」公式サイトでご覧いただけます。 ⇒ <https://hospi.ai/function-howtouse/function-overview/user-interface/>

6 メンバー管理

管理者画面

鉛筆アイコンをクリックすると、簡単にスタッフ情報の編集ができます。

スタッフごとに、シフトに組み入れるか、入れないか、指定ができます。

スタッフの「属性」は自由に編集できます。この例では、「性別」「役職」「資格」とありますが、新しい「属性」を追加編集できます。

「講習」「生年」など、勤務ルールや組織の都合に合わせて、自由に作成して設定できます。

この点が「ほすぴタッチ」の大きな特長です。

アカウント	名前	シフトに割り当てる	性別	役職	資格
	水上 敦子	✓	女性	スタッフ	CCCCC
	中山 美央	✓	女性	スタッフ	AAAAA
	青木 志乃	✓	女性	スタッフ	AAAAA
	鈴木 瑞季	✓	女性	チーフ	BBBBB
	植田 崇	✓	男性	スタッフ	
	奥野 達也	✓	男性	スタッフ	
	和田 英樹	✓	男性	チーフ	

画面の詳細は、「ほすぴタッチ」公式サイトでご覧いただけます。 ⇒ <https://hospi.ai/function-howtouse/function-overview/user-interface/>

7 シフトの登録設定

管理者画面

シフトの編集

夜勤

シフト名*

夜勤

シフトの説明*

表示順*

4

終日

開始時刻 22:00

終了時刻 04:00

シフト希望を受け付ける

保存 複製 キャンセル

シフトの種類（シフト枠）を登録する画面です。

下記のような内容を設定することができます。

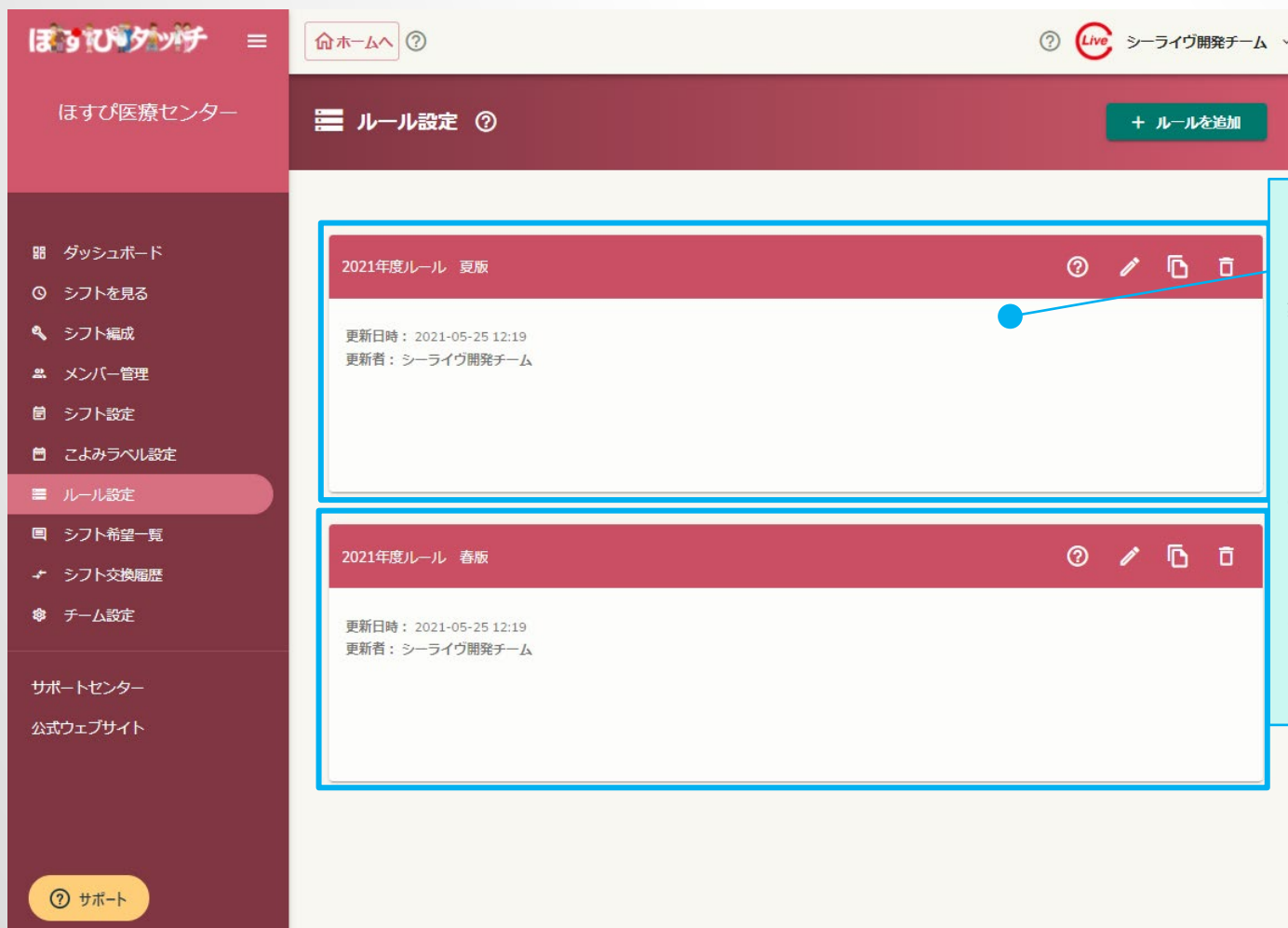
- ・シフト名
- ・シフトの説明
- ・一覧で表示する順番の指定
- ・終日の勤務か否かの指定
- ・勤務開始時間の指定
- ・勤務終了時間の指定
- ・カレンダー上のカラーの指定
- ・シフト希望を受け付けるか否かの指定

似たようなシフトは複製して編集することも可能です。

画面の詳細は、「ほすぴタッチ」公式サイトをご覧ください。 ⇒ <https://hospi.ai/function-howtouse/function-overview/user-interface/>

8 ルール設定 (ルール集)

管理者画面



これは「ルール集」の画面です。「ほすぴタッチ」では、シフトを自動作成するために、勤務ルールや条件を登録設定しますが、それらの集合体がこの「ルール集」です。

そして、この「ルール集」を、「ほすぴタッチ」では複数作成して持つことができます。

たとえば「通常時のルール集」と「12月24日～1月5日の年末年始特別編成」というふうに「ルール集」を使い分けることができます。

これも「ほすぴタッチ」の大きな特長です。

画面の詳細は、「ほすぴタッチ」公式サイトをご覧ください。 ⇒ <https://hospi.ai/function-howtouse/function-overview/user-interface/>

9 ルール設定（設定済みルール）

管理者画面



ほすぴタッチ

ほすぴ医療センター

ルール集の編集

設定済みの条件

必須条件 努力目標

勤務シフトに対して同一日にどのようなスタッフを何人割り当てるかを指定する

夜勤は、すべての日の、同じ日に役職がチーフ、スタッフのどれかに等しいメンバーを最低1人最高1人割り当てる

勤務シフト同士の連続性の条件を指定する

夜勤の次の日は休日を割り当てる

特定の勤務シフトについて勤務の間隔（日数）を指定する

同一人物の夜勤は中5日以上空ける

特定の勤務シフトに対して担当回数が均等になるよう条件指定する

夜勤は、すべての日に、役職がチーフ、スタッフのどれかに等しいメンバーを均等に割り当てる [優先度=5]

特定の勤務シフトに対して担当回数が均等になるよう条件指定する

早番は、すべての日に、役職がスタッフのどれかに等しいメンバーを均等に割り当てる [優先度=3]

特定の勤務シフトに対して担当回数が均等になるよう条件指定する

遅番は、すべての日に、役職がスタッフのどれかに等しいメンバーを均等に割り当てる [優先度=3]

勤務シフトに対して同一日にどのようなスタッフを何人割り当てるかを指定する

これは「ルール集」の中の設定済みの個別のルール・条件です。

このようなルール・条件は「ほすぴタッチ」の中にあるテンプレートから登録・設定できます。

プログラミングや複雑な操作は不要で、簡単に登録・設定できます。

また、このルール・条件は編集したり、複製もできます。

さらに赤色が「必須条件」緑が「努力目標」です。

これも「ほすぴタッチ」の大きな特長です。

画面の詳細は、「ほすぴタッチ」公式サイトでご覧いただけます。 ⇒ <https://hospi.ai/function-howtouse/function-overview/user-interface/>

10 ルール設定 (ルールの入力・テンプレート)

 前回のシフトも考慮する' (Assign times * Consider previous shifts). The fourth template is: '特定のスタッフと勤務シフトをひもづけて特定の期間内の勤務回数を指定する' (Specify the number of work hours for specific staff and work shifts within a specific period). The form fields include: 'メンバーを' (Member), a dropdown menu 'シフトを選択' (Select shift), 'に' (to), a dropdown menu '1月' (1 month), a dropdown menu '1日' (1 day), '~', a dropdown menu '1月' (1 month), a dropdown menu '1日' (1 day), and 'の期間で' (within the period). Below the form, it says '複数選択可' (Multiple selection possible). The interface also includes a sidebar on the left with navigation items like 'ダッシュボード', 'シフトを見る', 'シフト編成', 'メンバー管理', 'シフト設定', 'こよみラベル設定', 'ルール設定', 'シフト希望一覧', 'シフト交換履歴', 'チーム設定', 'サポートセンター', and '公式サイト'. At the top right, there are buttons for 'キャンセル' (Cancel) and '保存' (Save). A pink box on the right side of the screenshot contains the text '管理者画面' (Admin Screen)."/>

管理者画面

これは個別のルール・条件を登録するためのテンプレートです。

テンプレートはこのような「虫食い」になっていますので、誰でも簡単に、独特なルールや複雑な条件が設定できます。

プログラミングやカスタマイズが不要で、日本語で入力できる点が魅力です。

「ほすぴタッチ」にはこのようなテンプレートが多数用意されています。

また、アップデートで新しいテンプレートも続々投入されます。

さらに赤色が「必須条件」緑が「努力目標」です。

これも「ほすぴタッチ」の大きな特長です。

画面の詳細は、「ほすぴタッチ」公式サイトでご覧いただけます。 ⇒ <https://hospi.ai/function-howtouse/function-overview/user-interface/>



導入までの流れ (ステップ)

ステップ ①

新規ユーザ登録

「ほすぴタッチ」の新規ユーザ登録は、公式ウェブサイト [hospi.ai] でいつでも行えます。

ステップ ②

チームの作成

新規ユーザ登録を完了してログインできたら、勤務シフトの対象となる「チーム」を新規作成します。

ステップ ③

メンバーの招待・登録

作成したチームにメンバー（スタッフ）を登録します。メールによる個別招待でも、一括登録でも可能です。

ステップ ④

シフトの登録

勤務シフトの種類（シフト枠）の詳細を登録します。

ステップ ⑤

特定のこよみの登録

特定休業日など、土日祝以外の「こよみ」を設定します。

ステップ ⑥

特定のこよみの登録

勤務シフトのルール・条件を入力して設定します。その組織特有の勤務ルールや複雑な条件も、テンプレートから簡単に登録できます。システム会社にカスタマイズを発注する必要がありません。

完了です。本番運用が開始できます。



料金・キャンペーン

ご利用料金

2022.11.24 現在



① トライアル費用

最大60日 無料キャンペーン中

* 「ほすぴタッチ」トライアル（お試し）の費用です。

* お申し込み日の翌月末日まで無料でトライアルいただけます（最大60日間）。

② 初期費用

1チームにつき20名様まで (消費税別途)	無料
1チームにつき21~50名様まで (消費税別途)	¥100,000
1チームにつき51~100名様まで (消費税別途)	¥200,000
1チームにつき101~200名様まで (消費税別途)	¥300,000
1チームにつき201~300名様まで (消費税別途)	¥400,000
1チームにつき301名様以上 (消費税別途)	お問い合わせください

* 「ほすぴタッチ」正式運用開始時（トライアル終了後）の初期費用です。

* 初回に1度だけ必要となる費用です。

* 同一法人様で「2つめ以降のチーム」を増設される場合、この費用は不要です（複数チーム増設OK）。

* 同一法人様で「ほすぴタッチ」のアカウントを分離して、別アカウントを新設する場合（例えば、お支払い部門を分離する場合など）は必要な費用となります。

お見積等のお問い合わせは、

「ほすぴタッチ」公式サイト <https://hospi.ai/>

画面左下「サポート」の黄色いアイコンからお願いいたします。

③ 月額費用

1チームあたりのスタッフ数	1名あたりの費用 (消費税別途)
1チームにつき20名様まで (消費税別途)	¥800
1チームにつき21~50名様まで (消費税別途)	¥760
1チームにつき51~100名様まで (消費税別途)	¥720
1チームにつき101~200名様まで (消費税別途)	¥680
1チームにつき201~300名様まで (消費税別途)	¥640
1チームにつき301名様以上 (消費税別途)	お問い合わせください

* 「ほすぴタッチ」の月額費用です。

* 毎月のシフト自動編成時の最大計算人数で課金されます。その月の1日~末日の中で、もっとも計算人数の多いときの処理人数で課金額が決まります。シフト自動編成の処理回数は関係ありません。

* ご利用人数によって1名様あたりの単価が値引きされます。詳しくは当社までお問い合わせください。

* ご利用開始月、ご解約月が月の途中でも、ご利用人数による課金はございます。

ほすぴタッチ キャンペーン実施中

今でしょ！

初期費用無料！

月額費用30日間無料！

医療・介護・福祉関係のみなさまに感謝をこめて。



2020年に発生した新型コロナウイルス（COVID-19）によって、医療・介護福祉・ヘルスケア業界のみなさんは気苦労が絶えず、勤務もハードになり、日々大変な思いをされてきたことだろうと思います。まずは現場のみなさま方に心より感謝を申し上げます。

「ほすぴタッチ」では、現場のご負担を少しでも軽減したく、キャンペーンを実施しております。勤務シフトの作成を自動化して、現場の負担を軽減し、コロナ禍のような緊急時でも即応できる体制をこの機会にぜひ実現してください。

自動でキャンペーンにエントリー

1. このキャンペーンへのエントリーに特別な操作は不要です。「ほすぴタッチ」に新規ユーザ登録されると、自動的にどなたでもエントリーされます。
2. 無料期間（トライアル）のみご利用されたいお客さまは、ご利用開始日から30日の間に退会手続きをお願いいたします。課金前に自動送信メールでお知らせしますので安心です。
3. その他ご不明点はサポートチャットまでお気軽にお尋ねください（「ほすぴタッチ」公式サイト画面の左下の黄色の「サポート」アイコン）。

初期費用・月額費用30日間無料

1. 初期費用・月額費用30日間無料です。
2. キャンペーンは予告なく終了する場合があります。
3. その他ご不明点はサポートチャットまでお気軽にお尋ねください（「ほすぴタッチ」公式サイト画面の左下の黄色の「サポート」アイコン）。

料金・費用・キャンペーンの情報は、「ほすぴタッチ」公式サイトで詳しくご覧いただけます。 ⇒ <https://hospi.ai/pricing/>



初期設定丸ごとパック



面倒な初期設定を丸ごとお任せ (アウトソーシング)

「ほすぴタッチ」は勤務シフト表の作成が自動化できて、スタッフからの勤務希望の集約や、個人間のシフト交換までも管理できます。一方で、導入時の最初の設定作業が少々面倒ではあります。

そこで、最初の設定に必要な情報をお客さまからヒアリングして、当社が丸ごとお引き受けするサービスがこの「初期設定丸ごとパック」です。

「初期設定をアウトソーシング (丸投げ) したい」

「できるだけ早く本番運用を始めたい」 というお客さまに向いているサービスです。

「初期設定丸ごとパック」の費用につきましては、右記のウェブページをご覧ください。➡ <https://hospi.ai/initial-setting/>

初期設定丸ごとパックの詳細は、「ほすぴタッチ」公式サイトをご覧ください。➡ <https://hospi.ai/initial-setting/>

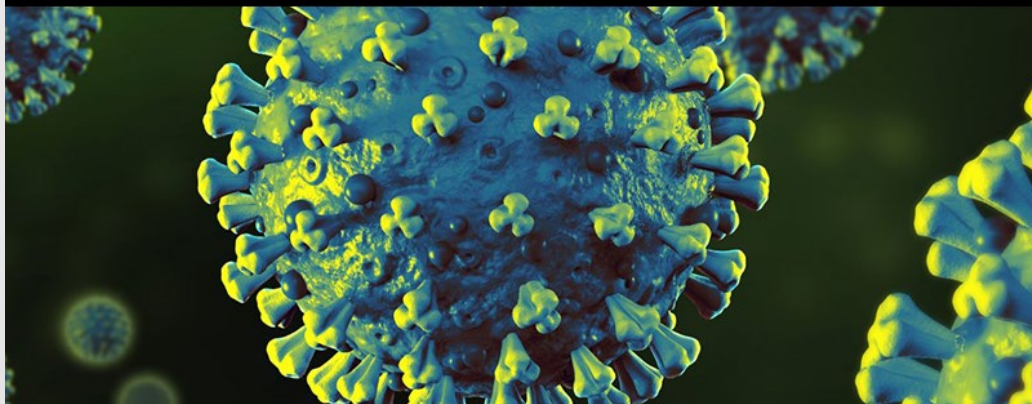


コロナ禍 緊急対応

自治体・医療機関の方へ

コロナ禍 緊急支援

全国の自治体（都道府県・市町村）、医療機関（公立・私立問わず）のみなさまへ



本件のプレスリリースは、「ほすぴタッチ」公式サイトにてご覧ください。

⇒ <https://hospi.ai/event/news-corona-support-20210603/>

「ほすぴタッチ」は、医療・介護福祉・ヘルスケア業界の勤務シフトをAI（人工知能）と数理モデルで自動編成するクラウドサービスです。

シーライヴ株式会社（大阪市中央区、代表取締役：久保田浩嗣）では、このたびコロナ禍における緊急支援策として「ほすぴタッチ」を自治体や医療機関向けに一定期間無償提供いたします。

コロナワクチンの打ち手の勤務シフトが緊急に必要、コロナ専用病棟の勤務シフトが今すぐ必要など、現在のコロナ禍におけるさまざまな事態を支援いたします。

本件については、「ほすぴタッチ」サポートチームまでお問い合わせください。

「ほすぴタッチ」公式ウェブサイト [<https://hospi.ai/>] の画面左下黄色のアイコン「サポート」もしくは「?マーク」のお問い合わせチャットからすぐにご連絡いただけます。

- (1) 本件の対象** = コロナ禍対応で支援が必要な全国の自治体（都道府県・市町村）や、コロナ禍対応を行っている医療機関（公立・私立を問いません）。
- (2) 仕様やルールなど、初期設定情報のご提供はいただきませんが、それ以降の初期設定は当社がすべて代行いたします。勤務シフトが本番ですぐに運用できる状態でお引き渡しします。**
- (3) 最大で2021年12月末までの無償提供を実施します。それ以降については、別途協議といたします。**
- (4) まずはお気軽に当社までご相談ください。オンライン会議などにも対応させていただきます。**



サポート・会社概要

公式ウェブサイトには「ほすぴタッチ」の情報が満載

「ほすぴタッチ」が初めての方へのご案内や、初期設定のガイド、ヘルプセンター、動画による解説、キャンペーンやお知らせなど、このカタログではお伝えし切れていない「ほすぴタッチ」に関する情報が満載です。ぜひアクセスしてご覧ください。



病院・介護施設・デイケアセンター・歯科・薬局・鍼灸・整体・スポーツジムなどの勤務シフトは自動作成の時代へ

hospi-touch

ログイン 新規登録 (30日間無料キャンペーン中) 🔍

初めての方 機能・使い方 料金 お知らせ サポート・お問い合わせ

病院・介護施設の勤務シフトを短時間で自動編成。

- ✓ 紙とExcelの苦勞とおさらば
- ✓ すぐに利用開始できる
- ✓ 独自・独特な勤務ルール・条件にも対応
- ✓ 個人間のシフト交換もスマホで簡単に

新規登録 (30日間無料キャンペーン中)

すでにアカウントをお持ちの方

サポート

<https://hospi.ai/>



“アフターコロナ”時代のオンラインヘルプが充実

「ほすぴタッチ」では、“アフターコロナ”時代を見据えて、オンラインヘルプが充実しています。初めて「ほすぴタッチ」を導入される方をはじめ、現在ご利用中の方など、多様なニーズにお応えできるようヘルプ・ガイドのコンテンツを豊富に取り揃えております。また、動画による解説も充実しています。

<https://hospitouch.zendesk.com/hc/ja>



「ほすぴタッチ」サポートセンター > 初めての「ほすぴタッチ」かんたんご利用ガイド

検索

初めての「ほすぴタッチ」かんたんご利用ガイド

- 早わかり！ 導入ステップ
 - 「ほすぴタッチ」導入ステップ
 - アカウントの考え方
 - チームの作成・編集
 - チームメンバー（スタッフ）登録・編集
 - シフトの登録・編集
 - こよみラベルの登録・編集
- 早わかり！ ルール登録・編集方法

サポート



この設定の解説ビデオ
「ほすぴタッチ」 YouTube公式チャンネルより

「ほすぴタッチ」 ルール設定解説シリーズ...
ルール設定解説 シリヤズをロ...

勤務A に必ず毎日2名 割り当てる

見る YouTube

主な実績

当社は、我が国のインターネット商業利用の草創期から創業し、2022年3月で**25年周年**を迎えます。

多種多様な業種・業界でのWeb構築・システム開発の経験・ノウハウでお客様の真のメリットに貢献します。



新聞社・スポーツ新聞。



アテネ五輪で、現地からのライブ更新。

大学・研究機関。



大学病院・総合病院。



銀行・信用金庫。

メーカー・大手通販。



詳しくは、当社の公式サイトで

<https://c-live.jp/>





これからも進化する「ほすぴタッチ」
にご期待ください。

みなさまのご利用をお待ちしております。

<https://hospi.ai/>

